

POZVÁNKA NA ŠKOLENÍ



Česká betonářská společnost ČSSI
www.cbsbeton.eu

ve spolupráci s



Fakultou stavební VUT v Brně

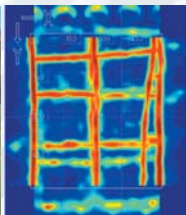
WEBINÁŘE JSOU ZAŘAZENY
DO AKREDITOVANÝCH VZDĚLÁVACÍCH
PROGRAMŮ V PROJEKTECH
CELOŽIVOTNÍHO VZDĚLÁVÁNÍ ČKAIT

Školení CBS AKADEMIE

POSUZOVÁNÍ BETONU V KONSTRUKCÍCH PODLE ČSN EN 13791

On-line webinář

CBS akademie



26. 09. 2023

on-line webinář

PROGRAM ŠKOLENÍ

26. 09. 2023

14:00 – 16:00 (120 min.)

ČSN EN 13791 – princip a účel hodnocení vlastností betonu v konstrukcích

Přímé a nepřímé zkušební metody pro zjištění vlastností betonu v konstrukcích

- Jádrové vývrty (ČSN EN 12504-1).
- Odrazové tvrdoměry (ČSN EN 12504-2).
- Ultrazvukové metody (ČSN EN 12504-4).

Hodnocení vlastností betonu existujících konstrukcí

- Jedná se o postup aplikovaný při přestavbách či statickém posouzení stávajících konstrukcí.
- Definování zkušebních oblastí, volba metod.
- Posouzení pouze na základě jádrových vývrtů.
- Posouzení na základě regresního vztahu mezi jádrovými vývrty a nepřímými metodami (tvrdoměry, ultrazvuky).
- Posouzení na základě jádrových vývrtů odebraných záměrně na místech vybraných pomocí nepřímých metod.
- Příklady použití jednotlivých postupů. Proč a kdy zkoušet.

Posouzení kvality betonu nově betonovaných konstrukcí v případě pochybností

- Jedná se o postup aplikovaný výhradně u nově betonovaných konstrukcí, pokud vznikly závažné pochybnosti o kvalitě betonu.
- Definování zkušebních oblastí, volba metod.
- Screeningový test – předběžné posouzení na základě tvrdoměrných zkoušek.
- Posouzení na základě vybraných vývrtů (podle výsledků NDT zkoušek).
- Posouzení pouze na základě jádrových vývrtů (bez využití NDT metod).
- Příklady použití jednotlivých postupů.

16:00 – 16:30

Závěrečný test



ODBORNÉ ZAMĚŘENÍ A CÍL ŠKOLENÍ

LEKTOR

doc. Ing. Petr Cikrle, Ph.D.,
Vysoké učení technické v Brně
Fakulta stavební

TERMÍN KONÁNÍ

Školení **Posuzování betonu v konstrukcích podle ČSN EN 13791** se bude konat **26. září 2023**.

Poznámka: školení bude možné zhlédnout i ze záznamu

ODBORNÉ ZAMĚŘENÍ A CÍL ŠKOLENÍ

Cílem semináře je poskytnout ucelenou informaci o **postupech hodnocení vlastností betonu v existujících konstrukcích na základě normy ČSN EN 13791 - Posuzování pevnosti betonu v tlaku v konstrukcích a v prefabrikovaných betonových dílcích**.

V rámci školení budou zmíněny **metody odběru zkušebních vzorků z existujících betonových konstrukcí** a postupy získávání potřebných údajů **jak z destruktivních zkoušek, tak pomocí metod nedestruktivních**.

Návazně budou zmíněny možné **postupy hodnocení vlastností betonu v existujících konstrukcích včetně příkladů použití jednotlivých postupů**.

Obsahem školení bude i problematika **posouzení kvality betonu nově zhotovených konstrukcí** v případě pochybností.

Školení je určeno široké technické veřejnosti, a to jak investorům, zhotovitelům betonových konstrukcí, stavebním dozorům, tak i pracovníkům laboratoří.

Vhodné je i pro studenty všech stavebních oborů.



ORGANIZAČNÍ POKYNY

POŘADATEL/ORGANIZÁTOR

Česká betonářská společnost ČSSI (ČBS)

PLATBA VLOŽNÉHO

Vložné je třeba uhradit v plné výši před konáním školení, a to výhradně bankovním převodem na účet organizátora **na základě zasláné faktury/daňového dokladu**. Faktura bude zaslána bezprostředně po obdržení závazné přihlášky.

VLOŽNÉ

Výše vložného je závislá na **prokazatelném a uhrazeném** členství v **ČBS za rok 2023**. **Vložné zahrnuje** účast na školení, manuál ke školení v elektronické podobě a **doklad o absolvování** školení. Slevu na vložném mají členové ČBS a studenti.

CENA ŠKOLENÍ

Člen ČBS a student	1 190 Kč
Ostatní	1 890 Kč

K ceně bude účtováno DPH v platné výši.

Pro přihlášení využijte výhradně **on-line přihlašovací formulář** na webové stránce ČBS www.cbsbeton.eu. Po odeslání řádně vyplněné závazné přihlášky na školení Vám bude na Vámi zadaný email doručena automatická rekapitulace Vaší objednávky. Následně Vám bude zaslána faktura/daňový doklad. Po jejím uhrazení Vám budou **v dostatečném předstihu zaslány pokyny a přihlašovací údaje ke sledování Webináře**.

STORNO

Zrušit účast je možno písemně nebo po dohodě s organizátorem nejméně však 3 dny před konáním vysílání.

KONTAKTNÍ SPOJENÍ NA ORGANIZÁTORA

Česká betonářská společnost ČSSI

Na Zámecké 1518/9, 140 00 Praha 4

Tel.: 775 124 100,
605 404 598

E-mail: johova@cbsbeton.eu,
office@cbsbeton.eu

URL www.cbsbeton.eu

